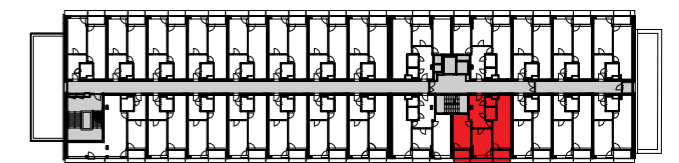
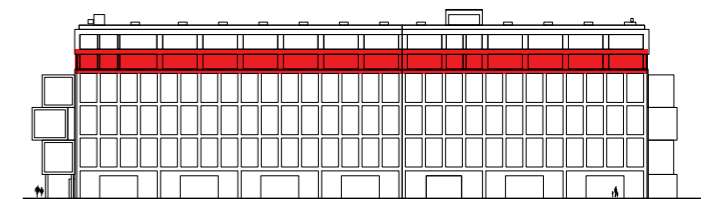
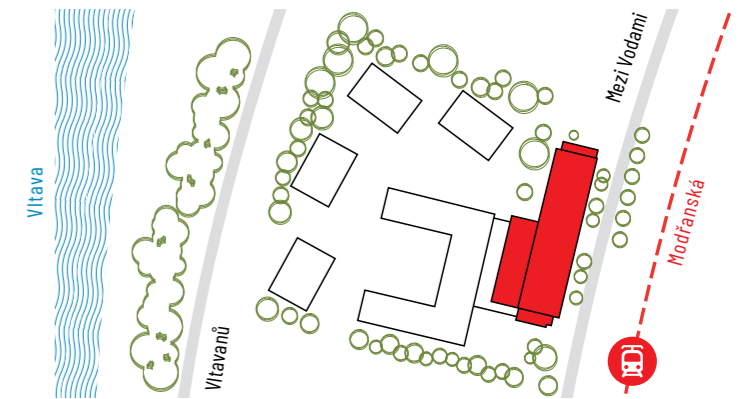
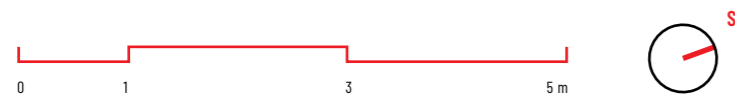
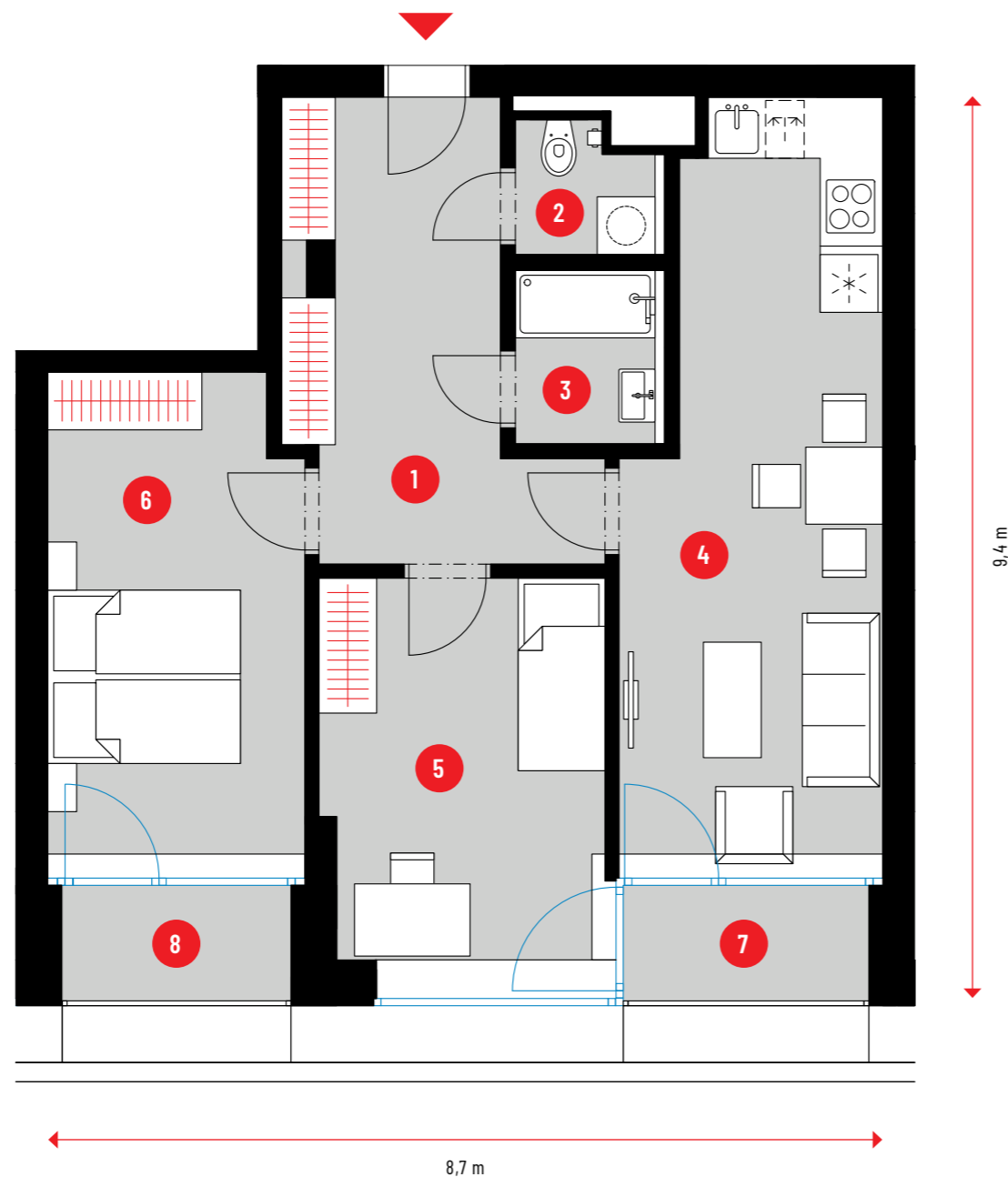


BYDLENÍ

META.
LOFTS

F508

5.NP • 3+KK • 73,7 M²



1	PŘEDSÍŇ HALL	11,7 m ²
2	WC TOILET	1,9 m ²
3	KOUPELNA BATHROOM	2,7 m ²
4	OBÝVACÍ POKOJ S KK LIVING & KITCHEN	19,1 m ²
5	POKOJ ROOM	11,4 m ²
6	POKOJ ROOM	13,0 m ²
UŽITNÁ PLOCHA USABLE FLOOR AREA		59,8 m²
PODLAHOVÁ PLOCHA GROSS INTERNAL AREA		67,7 m²
7	LODŽIE LOGGIA	3,1 m ²
8	LODŽIE LOGGIA	2,9 m ²
PLOCHA CELKEM TOTAL AREA		73,7 m²

„Podlahová plocha“ jednotky dle platných právních předpisů (nařízení vlády č. 366/2013 Sb.) znamená celkovou plochu všech místností jednotky a také plochy pod nosnými i nenosnými zdmi, přízdívkami a jádry. Jedná se o plochu, která je vymezená obvodovými zdmi jednotky, plocha galerie (interiérová vestavba), schodiště a balkónu / lodžie / terasy se do podlahové plochy jednotky nezapočítává. „Užitná plocha“ je součtem ploch místností, „plocha celkem“ je součtem podlahové plochy a pochozí plochy dalších prostor jednotky (galerie, schodiště, balkónu / lodžie / terasy). Uvedené rozměry a rozměry jsou pouze orientační, zejm. světla výška se může lišit v různých místech jednotky (zejm. pod nosnými prvky konstrukce, apod.). Vyobrazené zařízení v plánech (nábytek, kuch. linka, el. spotřebiče atd.) není součástí dodávky. Rozsah dodávky je specifikován ve standardu. Investor si vyhrazuje právo na úpravy, veškeré vyobrazené informace jsou pouze ilustrativního charakteru.

COOPERA

BYDLENÍ-META.CZ