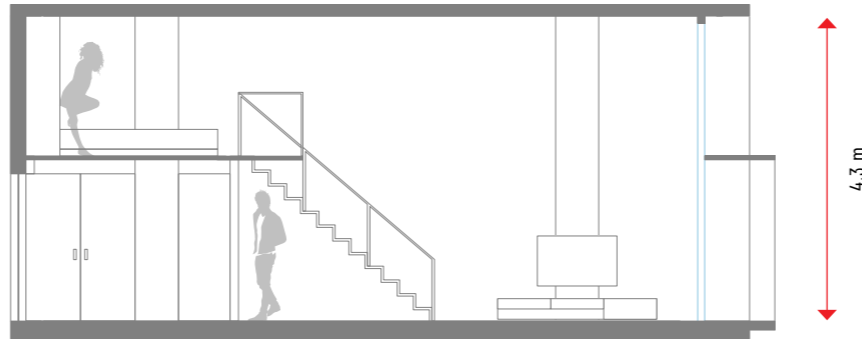
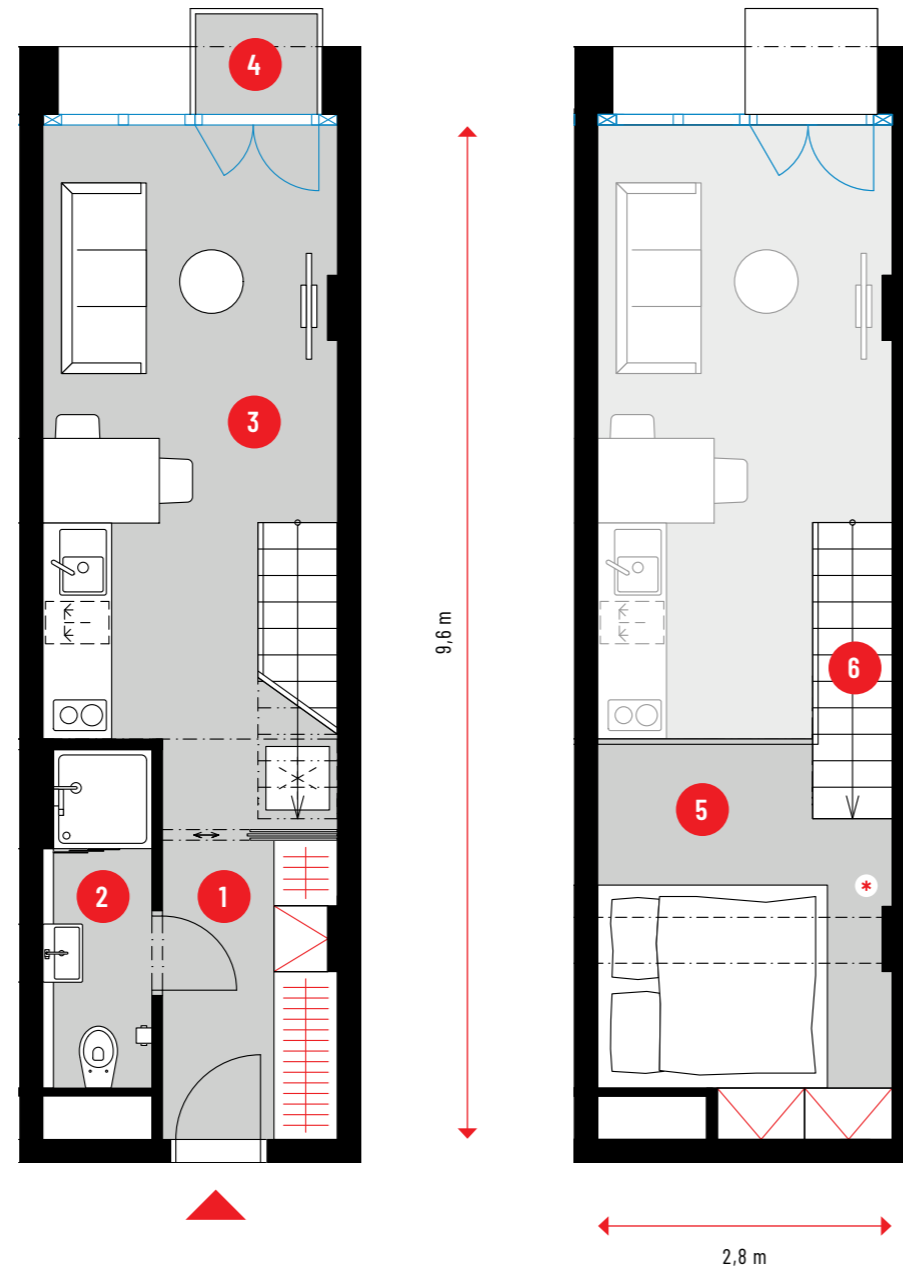
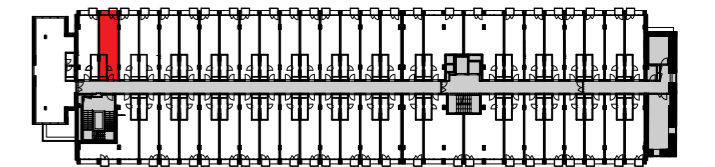
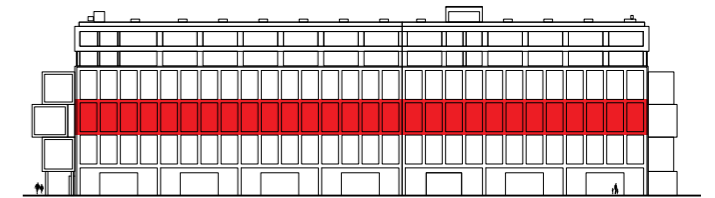
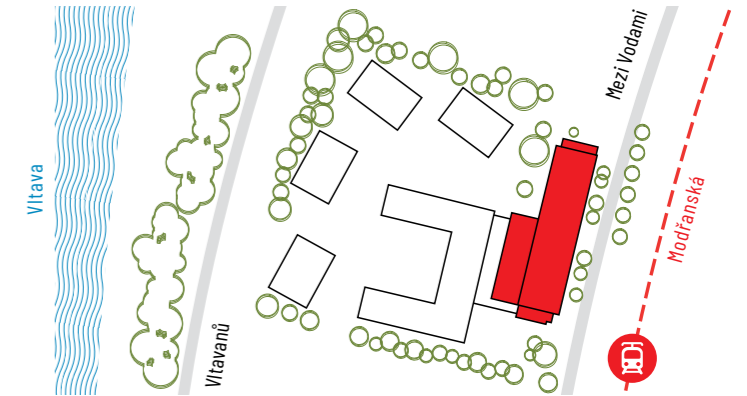


# BYDLENÍ META. LOFTS



F349

3.NP • 1+KK + GALERIE • 38,9 M<sup>2</sup>



\* světlá výška ke galerii: příčné trámy | 1910 mm +/- 50 mm

1	PŘEDSÍŇ   HALL	4,7 m <sup>2</sup>
2	KOUPELNA   BATHROOM	2,9 m <sup>2</sup>
3	OBÝVACÍ POKOJ S KK   LIVING & KITCHEN	17,6 m <sup>2</sup>
<b>UŽITNÁ PLOCHA   USABLE FLOOR AREA</b>		<b>25,2 m<sup>2</sup></b>
<b>PODLAHOVÁ PLOCHA   GROSS INTERNAL AREA</b>		<b>26,5 m<sup>2</sup></b>
4	BALKON   BALCONY	1,1 m <sup>2</sup>
5	GALERIE   LOFT FLOOR	9,2 m <sup>2</sup>
6	SCHODIŠTĚ   STAIRS	2,1 m <sup>2</sup>
<b>PLOCHA CELKEM   TOTAL AREA</b>		<b>38,9 m<sup>2</sup></b>

„Podlahová plocha“ jednotky dle platných právních předpisů (nařízení vlády č. 366/2013 Sb.) znamená celkovou plochu všech místností jednotky a také plochy pod nosnými i nenosnými zdmi, přízdívkami a jádry. Jedná se o plochu, která je vymezená obvodovými zdmi jednotky, plocha galerie (interiérová vestavba), schodiště a balkónu / lodžie / terasy se do podlahové plochy jednotky nezapočítává. „Užitná plocha“ je součtem ploch místností, „plocha celkem“ je součtem podlahové plochy a pochozí plochy dalších prostor jednotky (galerie, schodiště, balkónu / lodžie / terasy). Uvedené rozměry a rozměry jsou pouze orientační, zejm. světlá výška se může lišit v různých místech jednotky (zejm. pod nosnými prvky konstrukce, apod.). Vyobrazené zařízení v plánech (nábytek, kuch. linka, el. spotřebiče atd.) není součástí dodávky. Rozsah dodávky je specifikován ve standardu. Investor si vyhrazuje právo na úpravy, veškeré vyobrazené informace jsou pouze ilustrativního charakteru.

COOPERA

BYDLENÍ-META.CZ