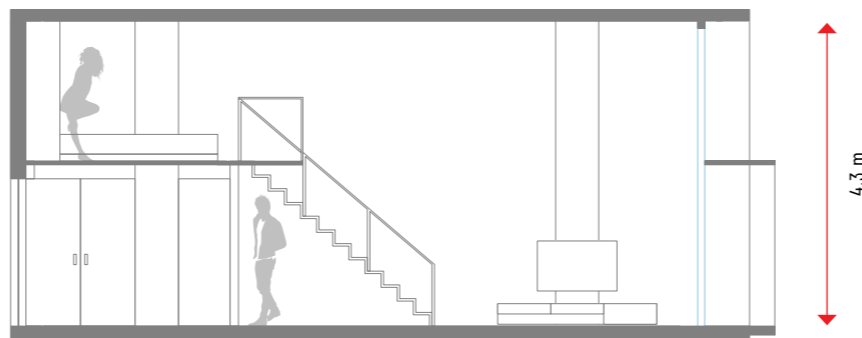
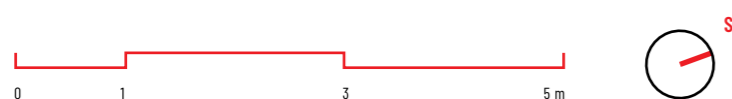
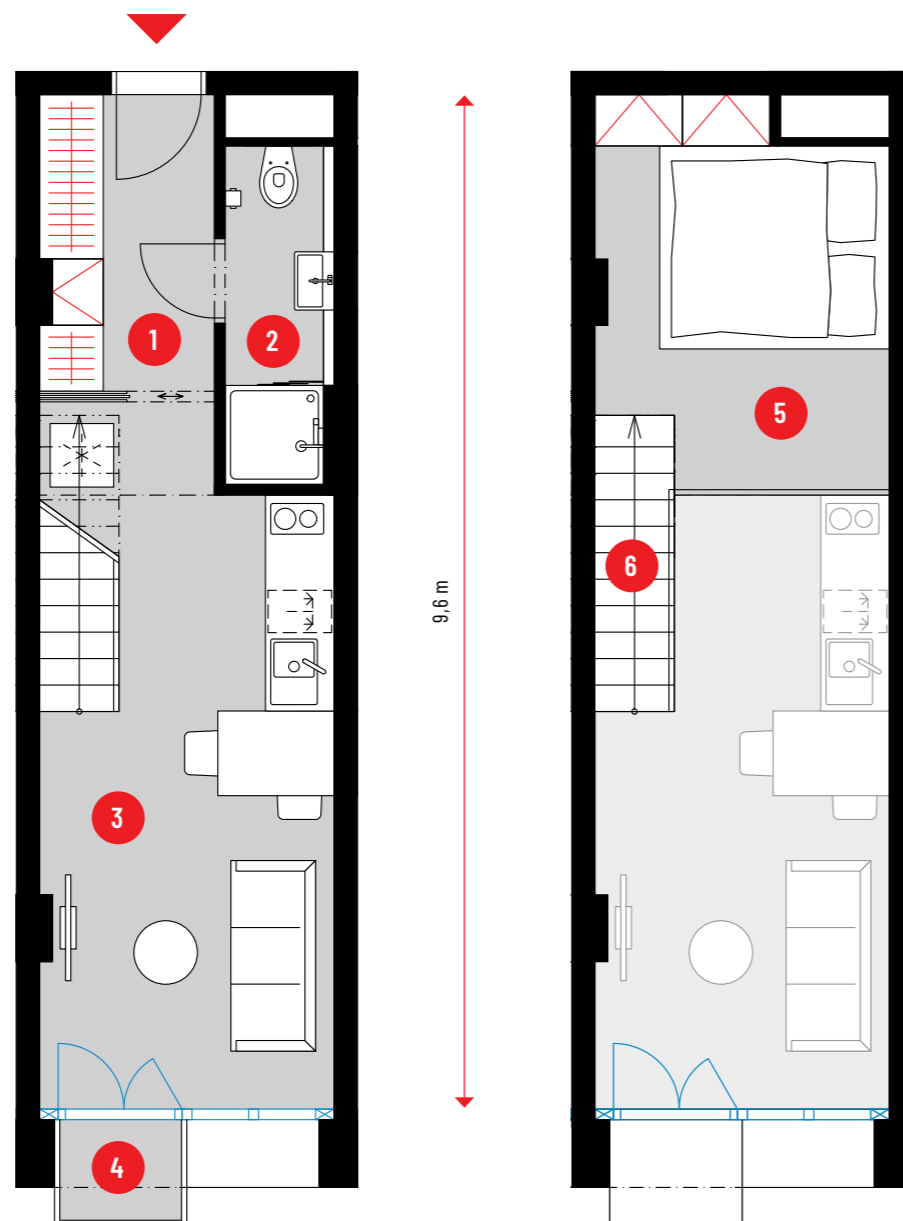
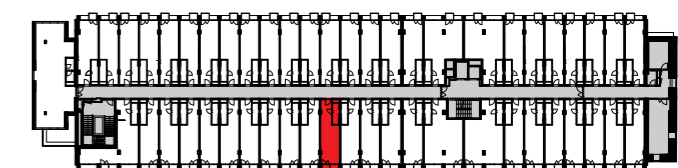
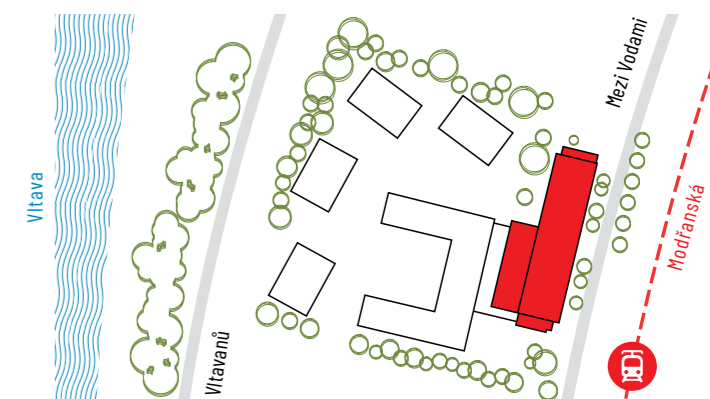


# BYDLENÍ META. LOFTS



**F322**

3.NP • 1+KK + GALERIE • 39 M<sup>2</sup>



1	PŘEDSÍŇ   HALL	4,7 m <sup>2</sup>
2	KOUPELNA   BATHROOM	3,0 m <sup>2</sup>
3	OBÝVACÍ POKOJ S KK   LIVING & KITCHEN	17,6 m <sup>2</sup>
<b>UŽITNÁ PLOCHA   USABLE FLOOR AREA</b>		<b>25,3 m<sup>2</sup></b>
<b>PODLAHOVÁ PLOCHA   GROSS INTERNAL AREA</b>		<b>26,6 m<sup>2</sup></b>
4	BALKON   BALCONY	1,1 m <sup>2</sup>
5	GALERIE   LOFT FLOOR	9,2 m <sup>2</sup>
6	SCHODIŠTĚ   STAIRS	2,1 m <sup>2</sup>
<b>PLOCHA CELKEM   TOTAL AREA</b>		<b>39,0 m<sup>2</sup></b>

„Podlahová plocha“ jednotky dle platných právních předpisů (nařízení vlády č. 366/2013 Sb.) znamená celkovou plochu všech místností jednotky a také plochy pod nosnými i nenosnými zdmi, přízdívkami a jádry. Jedná se o plochu, která je vymezená obvodovými zdmi jednotky, plocha galerie (interiérová vestavba), schodiště a balkónu / lodžie / terasy se do podlahové plochy jednotky nezapočítává. „Užitná plocha“ je součtem ploch místností, „plocha celkem“ je součtem podlahové plochy a pochozí plochy dalších prostor jednotky (galerie, schodiště, balkónu / lodžie / terasy). Uvedené rozměry a rozměry jsou pouze orientační, zejm. světelná výška se může lišit v různých místech jednotky (zejm. pod nosnými prvky konstrukce, apod.). Vyobrazené zařízení v plánech (nábytek, kuch. linka, el. spotřebiče atd.) není součástí dodávky. Rozsah dodávky je specifikován ve standardu. Investor si vyhrazuje právo na úpravy, veškeré vyobrazené informace jsou pouze ilustrativního charakteru.

**COOPERA**

**BYDLENÍ-META.CZ**