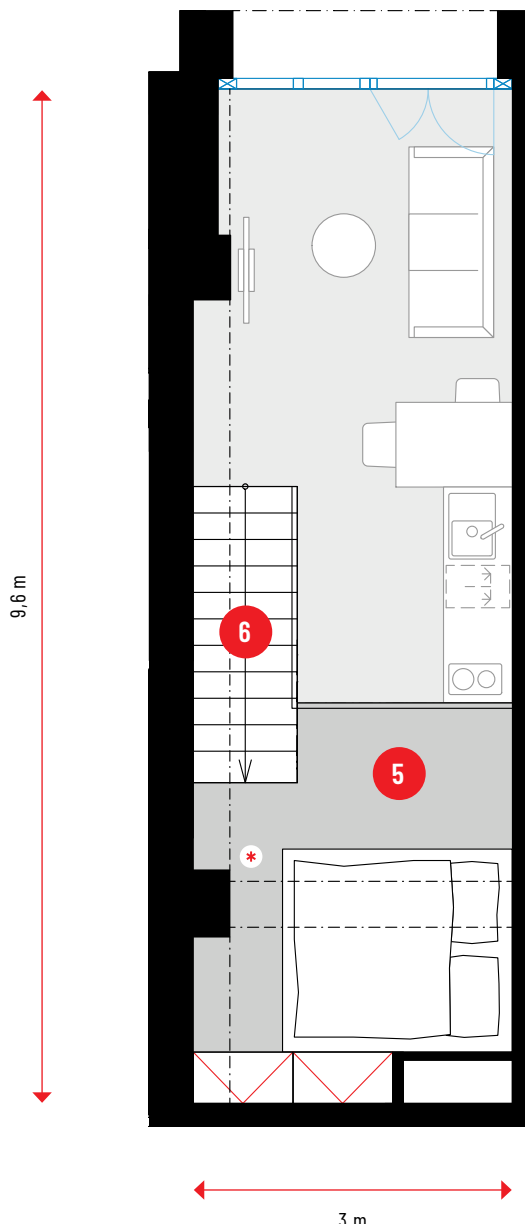
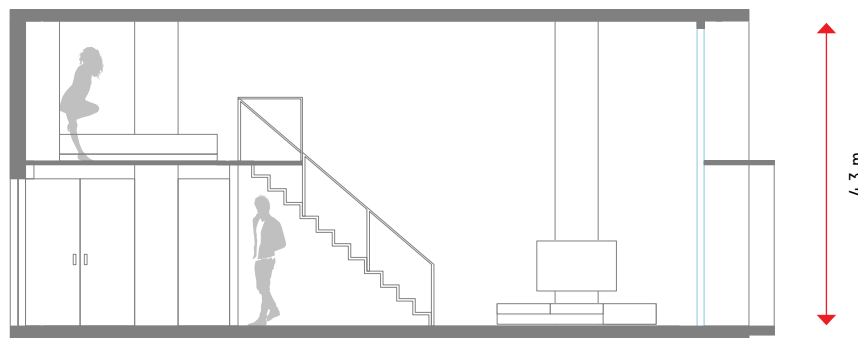
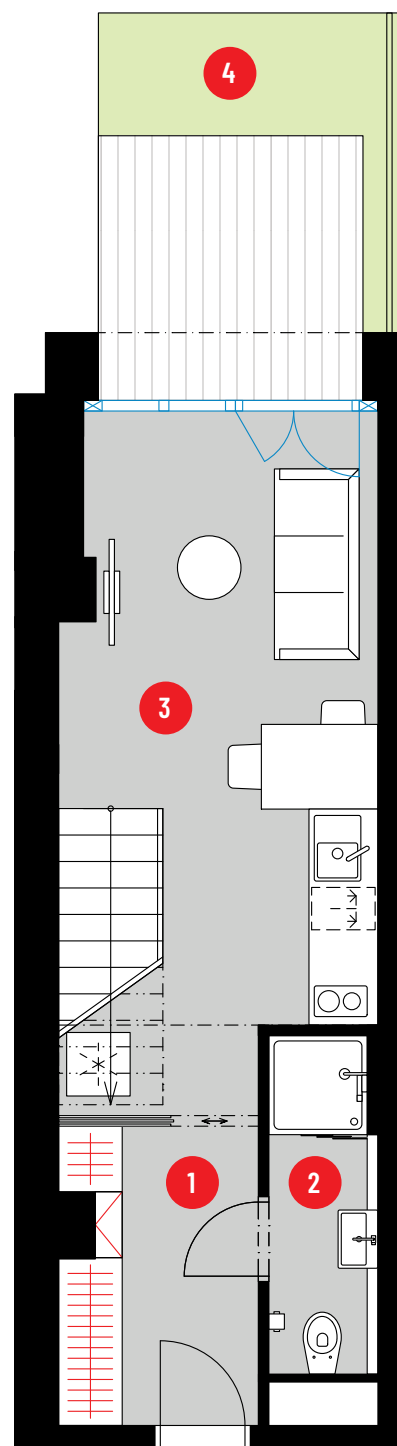


BYDLENÍ META. LOFTS

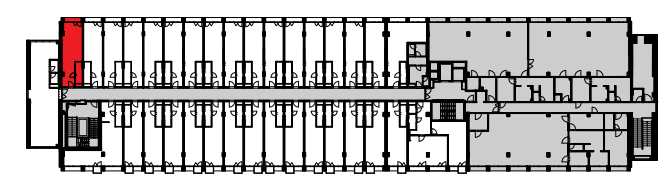
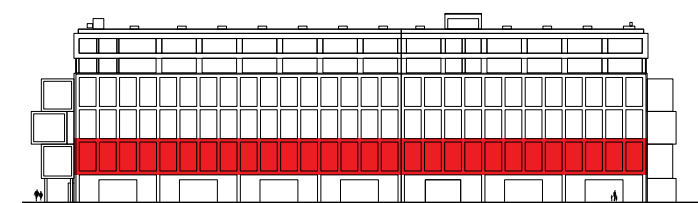
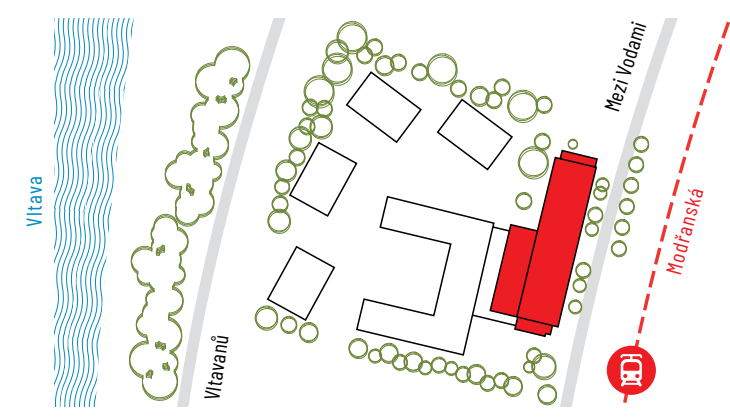


9,6 m

3 m

F217

2.NP • 1+KK + GALERIE • 50,8 M²



1	PŘEDSÍŇ HALL	5,2 m ²
2	KOUPELNA BATHROOM	3,0 m ²
3	OBÝVACÍ POKOJ S KK LIVING & KITCHEN	18,7 m ²
UŽITNÁ PLOCHA USABLE FLOOR AREA		26,9 m²
PODLAHOVÁ PLOCHA GROSS INTERNAL AREA		28,1 m²
4	TERASA TERRACE	9,8 m ²
5	GALERIE LOFT FLOOR	10,1 m ²
6	SCHODIŠTĚ STAIRS	2,8 m ²
PLOCHA CELKEM TOTAL AREA		50,8 m²



* světlá výška ke galerii:
 podélné trámy 1750 mm +/- 50 mm (okrajově nad schodištěm proměnná výška)
 příčné trámy 1910 mm +/- 50 mm

„Podlahová plocha“ jednotky dle platných právních předpisů (nařízení vlády č. 366/2013 Sb.) znamená celkovou plochu všech místností jednotky a také plochy pod nosnými i nenosnými zdmi, přízdívkami a jádry. Jedná se o plochu, která je vymezená obvodovými zdmi jednotky, plocha galerie (interiérová vestavba), schodiště a balkónu / lodžie / terasy se do podlahové plochy jednotky nezapočítává. „Užitná plocha“ je součtem ploch místností, „plocha celkem“ je součtem podlahové plochy a pochozí plochy dalších prostor jednotky (galerie, schodiště, balkónu / lodžie / terasy). Uvedené rozměry a rozměry jsou pouze orientační, zejm. světlá výška se může lišit v různých místech jednotky (zejm. pod nosnými prvky konstrukce, apod.). Vyobrazené zařízení v plánech (nábytek, kuch. linka, el. spotřebiče atd.) není součástí dodávky. Rozsah dodávky je specifikován ve standardu. Investor si vyhrazuje právo na úpravy, veškeré vyobrazené informace jsou pouze ilustrativního charakteru.

COOPERA

BYDLENÍ-META.CZ