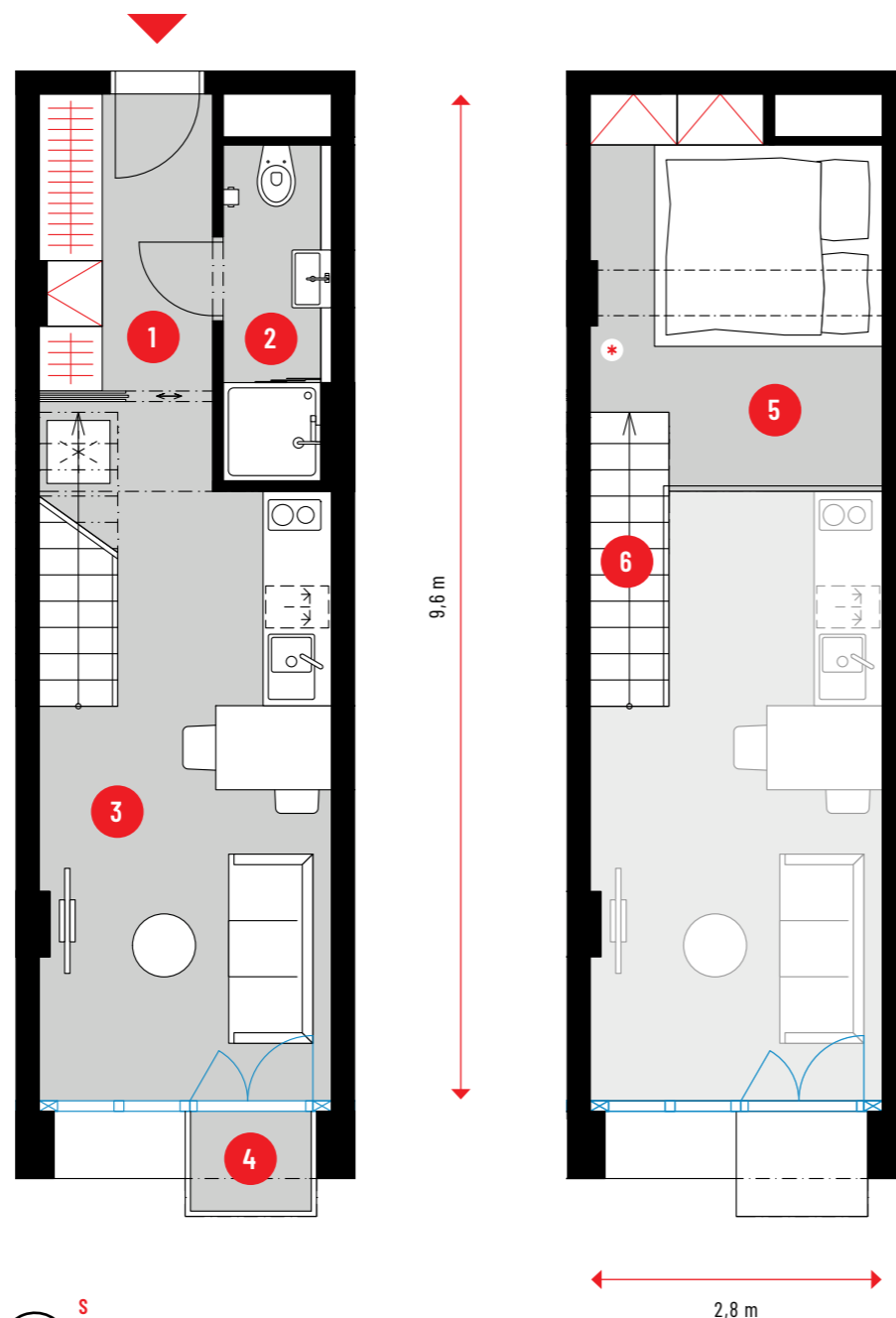
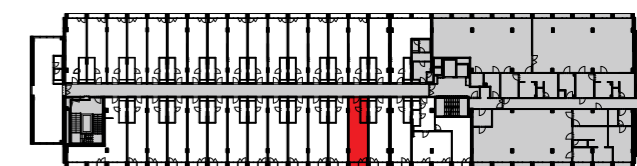
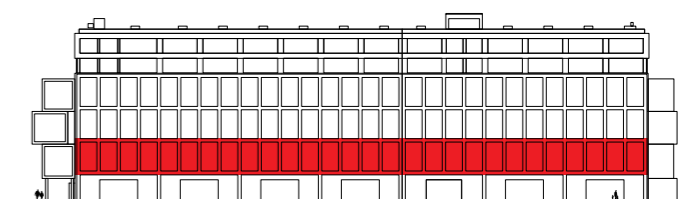
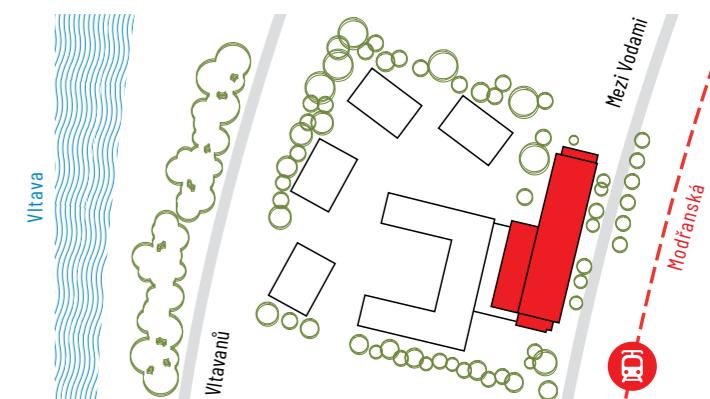


F204

2.NP • 1+KK + GALERIE • 39,1 M²



* světlá výška ke galerii: příčné trámy | 1910 mm +/- 50 mm

1	PŘEDSÍŇ HALL	4,7 m ²
2	KOUPELNA BATHROOM	2,9 m ²
3	OBÝVACÍ POKOJ S KK LIVING & KITCHEN	17,6 m ²
UŽITNÁ PLOCHA USABLE FLOOR AREA		25,2 m²
PODLAHOVÁ PLOCHA GROSS INTERNAL AREA		26,6 m²
4	BALKON BALCONY	1,1 m ²
5	GALERIE LOFT FLOOR	9,3 m ²
6	SCHODIŠTĚ STAIRS	2,1 m ²
PLOCHA CELKEM TOTAL AREA		39,1 m²

„Podlahová plocha“ jednotky dle platných právních předpisů (nařízení vlády č. 366/2013 Sb.) znamená celkovou plochu všech místností jednotky a také plochy pod nosnými i nenosnými zdmi, přízdívkami a jádry. Jedná se o plochu, která je vymezená obvodovými zdmi jednotky, plocha galerie (interiérová vestavba), schodiště a balkónu / lodžie / terasy se do podlahové plochy jednotky nezapočítává. „Užitná plocha“ je součtem ploch místností, „plocha celkem“ je součtem podlahové plochy a pochozí plochy dalších prostor jednotky (galerie, schodiště, balkónu / lodžie / terasy). Uvedené rozměry a rozměry jsou pouze orientační, zejm. světlá výška se může lišit v různých místech jednotky (zejm. pod nosnými prvky konstrukce, apod.). Vyobrazené zařízení v plánech (nábytek, kuch. linka, el. spotřebiče atd.) není součástí dodávky. Rozsah dodávky je specifikován ve standardu. Investor si vyhrazuje právo na úpravy, veškeré vyobrazené informace jsou pouze ilustrativního charakteru.